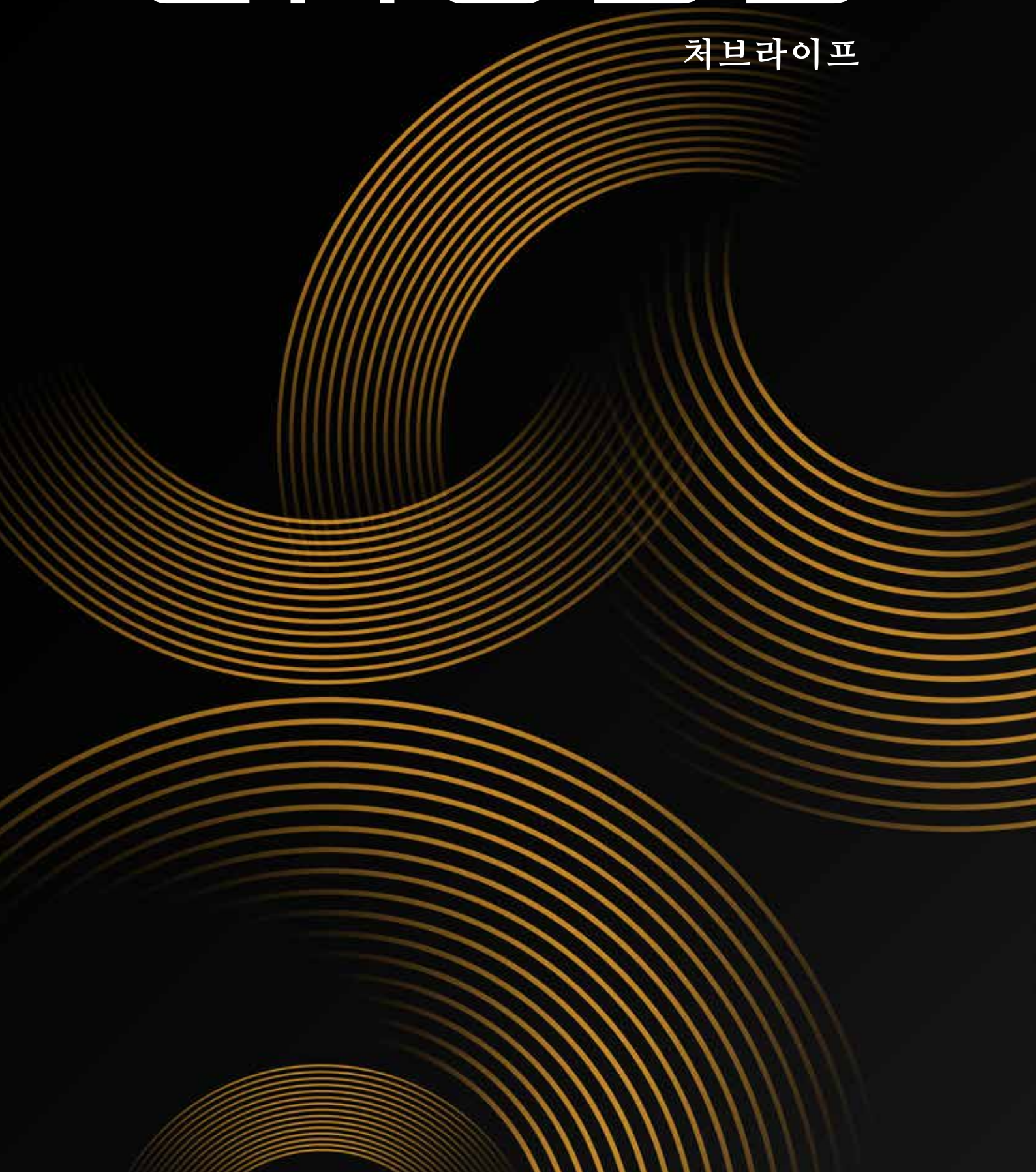


CHUBB®

처브라이프





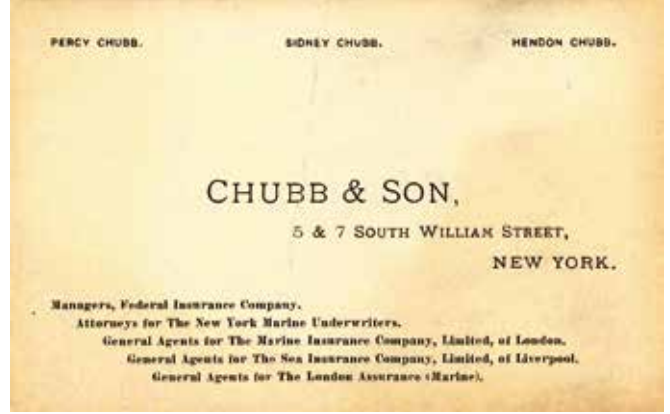
“처브(Chubb)라는 이름은 ‘우수한 서비스’, ‘정교한 심사’, ‘빠른 실행’이라는 우리의 약속을 담고 있습니다. 처브그룹은 사람, 상품, 장소의 최상의 조합을 통해 전 세계 어디에서나 고객의 요구를 충족하고자 노력하고 있습니다.”

에반 그린버그, 처브그룹 회장 겸 CEO

세계 최대 글로벌 보험그룹

CHUBB®

Chubb는 1882년에 창립하여 140여년간
고객분들의 가족과 자산을 지켜오고 있습니다.




Chubb 그룹의 설립자 Thomas Chubb & Percy Chubb

Chubb는 45,000여명의 임직원이 전 세계 54개국에서
고객 서비스를 제공하고 있습니다.

* 2026년 3월 기준

뉴욕증권거래소 **NYSE** 상장기업

총자산 **\$2,755**억 
(약 400조원)

54개국 에서 비즈니스 운영중

전세계 **45,000** 
여명의 임직원

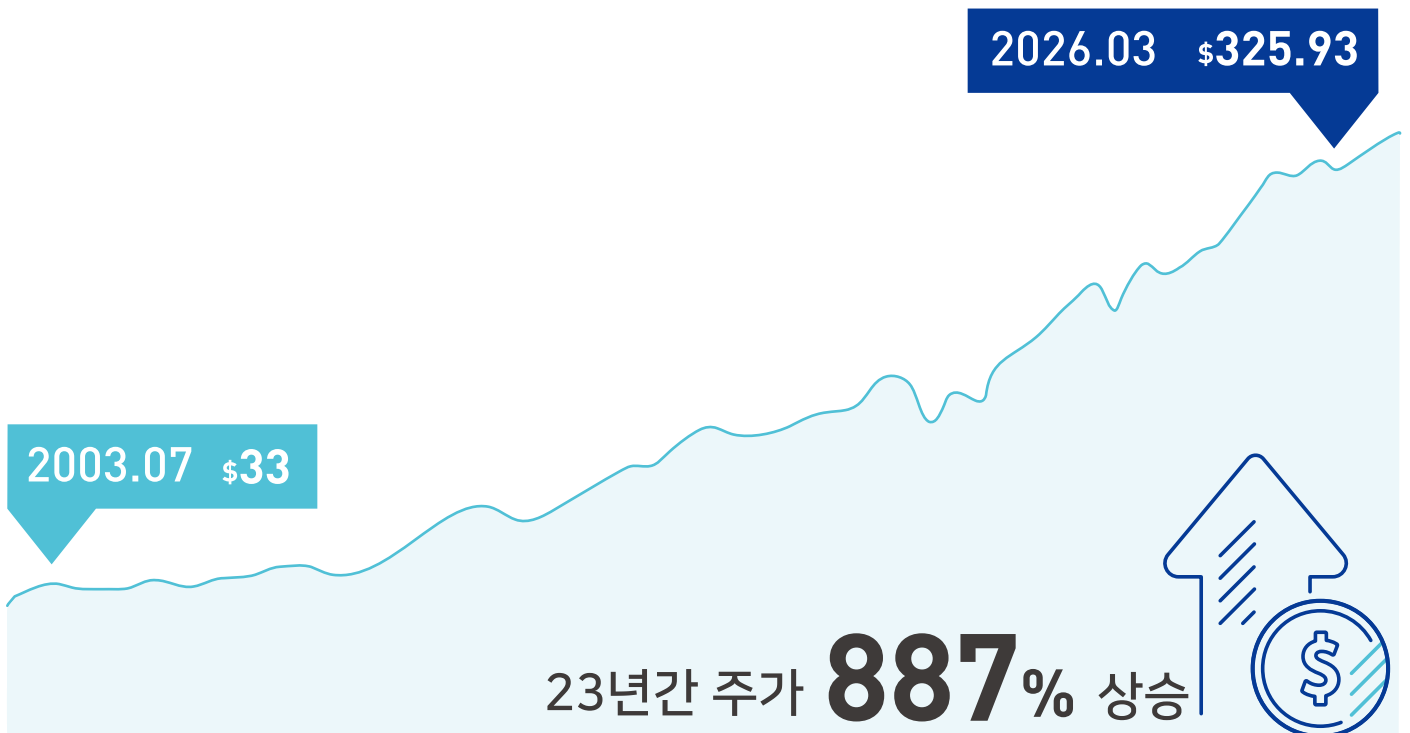
Chubb는 세계 최대 규모
뉴욕증권거래소(NYSE) 상장기업입니다.



Chubb 그룹의 뉴욕증권거래소 상장 첫 날 모습



뉴욕증권거래소 상장 당시 Chubb 그룹의 임원진들



세계 최고 수준의 신용 등급을 자랑하는 CHUBB®

Chubb는 국제신용평가기관으로부터 매년 세계 최고 수준의 신용등급을 받고 있습니다.

* 2026년 3월 기준

신용등급 평가사	재무등급	전망
S&P	AA	안정
AM Best	A++	안정
Fitch	AA	안정
Moody's	Aa2	안정

지속적으로 성장하는 CHUBB®



2022년 6월, Chubb 그룹은 Cigna 그룹의 아시아태평양 지역 생명보험사업 (한국 라이나생명 포함)과 손해보험사업을 57억 7000만 달러(약 7조원)에 인수하여 아시아 태평양 지역에서의 입지를 확고히 하였습니다.

이로써 처브그룹은 국내에서 처브라이프생명보험, 라이나생명보험, 라이나손해보험을 운영하게 되었습니다.



고객과 함께하는 CHUBB®

Chubb는 '헬스케어서비스'로 고객님의 건강을 지켜드립니다.

평상 시 케어	치료지원케어	중대질환케어
<ul style="list-style-type: none"> • 24·365 의료진 건강상담서비스 • 명의 안내 및 병원정보제공 • 상급병원 빠른 진료예약 • 건강검진 우대 및 예약대행서비스 • 건강 콘텐츠 제공 • 중입자선 암치료중개 서비스 	<ul style="list-style-type: none"> • 간병인지원 • 가사 도우미지원 • 심리상담서비스 • 케어 스테이 • 방문동행서비스 • 차량 에스코트지원 	<ul style="list-style-type: none"> • 중증질환 상급병원 빠른 예약 • (원스탑) 빠른 진료예약 대행 • 앰블런스 이송지원
밀착케어	PET 케어	컨시어지케어
<ul style="list-style-type: none"> • 유전자/모발 DTC 키트 제공 • 방문재활서비스 • 1차 의료기관 비급여 우대 	<ul style="list-style-type: none"> • PET Loss 증후군 심리상담 • PET 반려동물 소변키트 제공 	<ul style="list-style-type: none"> • 세무컨설팅 • 요양병원 안내/ 선택가이드라인 제공 • 노인질환 맞춤상담 및 의료진 안내 예약지원 • 시니어 안부 알림톡 • 장례행사 우대

처브라이프생명에는 9년 연속 대한민국 서비스 만족 대상을 수상하였습니다.



2026 제20회 대한민국 서비스만족 대상

대한민국 대표 서비스 리더 기업, 고객이 웃으면 기업도 웃습니다

지난해 이어 올해도 고객만족을 이룬 최우수 리더 기업, 제20회 대한민국 서비스만족 대상이 있습니다.

금융서비스	주요	KB국민은행	부산시 120여도물관리	★★★★★★★★★★★★★★★★	2023.10.10
교육서비스	주요	한국교육방송공사	서울특별시 강남구	★★★★★★★★★★★★★★★★	2023.10.10
방송서비스	주요	MBC	한국지능정보서비스진흥원	★★★★★★★★	2023.10.10
서비스	주요	동원건설	서울특별시 용인시	★★★★	2023.10.10
일일서비스	주요	스타벅스		★★★★★★★★★★★★★★★★	2023.10.10

2018 - 2026



보험
CHUBB®
처브라이프생명보험
★★★★★★★★★★★★★★★★
연속 9회 수상

주최: 한국일보사 후원: 산업통상자원부 한국브랜드협회

사회공헌활동에 앞장서는 CHUBB®



처브그룹은 매년 'Chubb 지역봉사의 날'을 지정하여 아시아 태평양 지역의 처브그룹 임직원들이 각국에서 다양한 봉사활동을 함께 진행하고 있습니다. 한국 처브라이프생명에는 아동 지원과 환경보호 활동을 이어가고 있습니다.

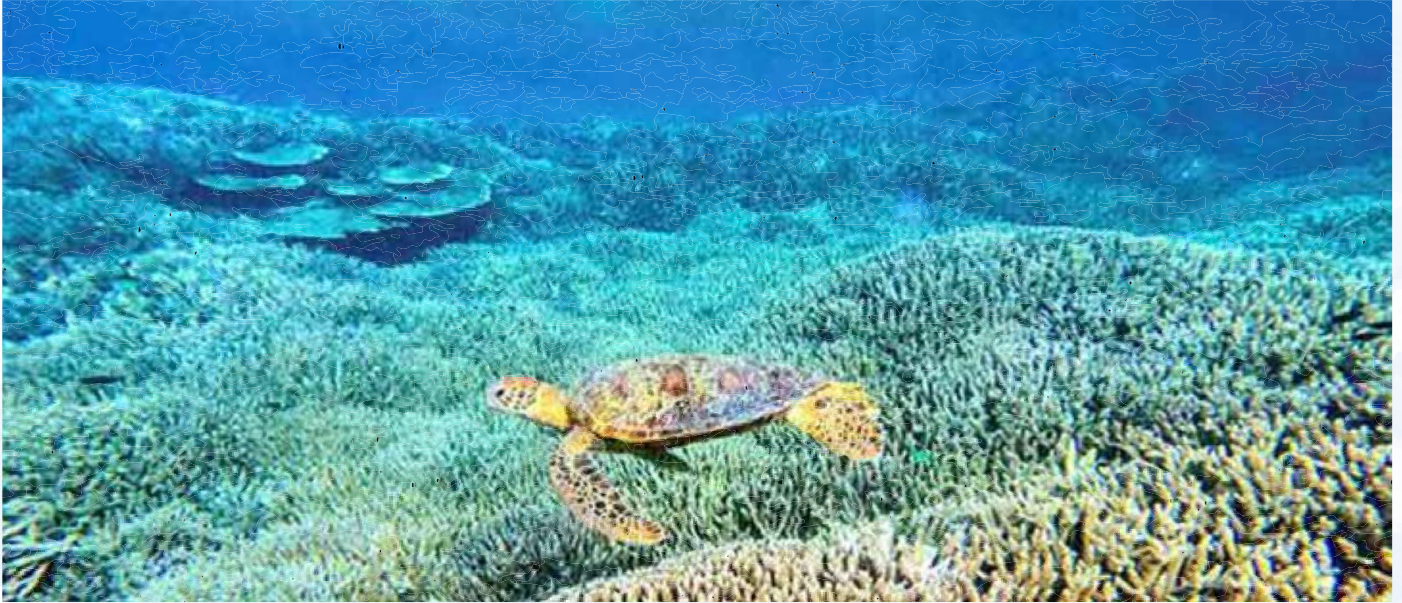


유네스코 투게더 걷기캠페인_저소득가정 교육지원



노을공원봉사_탄소중립실천을 위한 숲조성활동

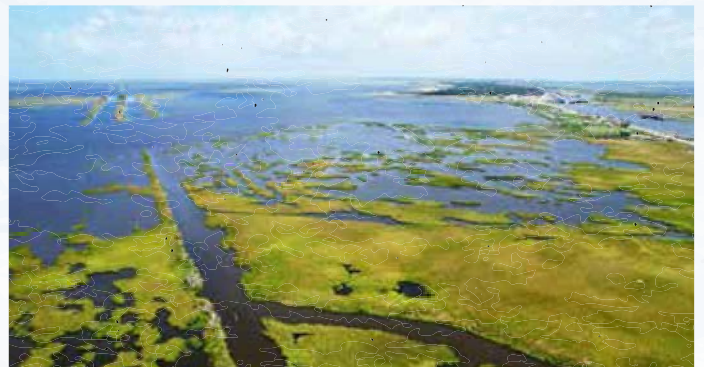
처브 그룹은 환경을 지키기 위한 지속적인 노력을 이어가고 있습니다.



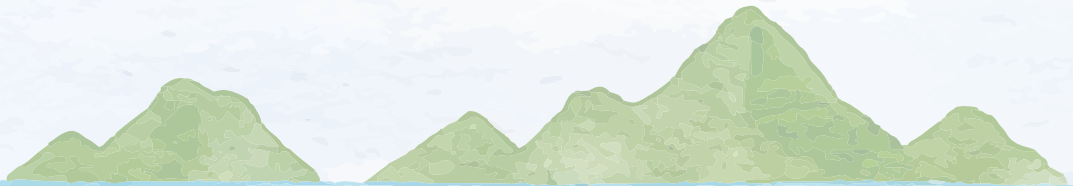
그레이트 배리어 리프 재단의 산호초 해안 및 해양 서식지 복원 노력을 지원



컴벌랜드 리버 컴팩트는 30만 그루 이상의 토종 나무를 심어 대규모 홍수 피해 감소를 위해 노력



국립어류 및 야생동물 재단의 국립 해안 회복력 기금을 통한 습지 복원 및 회복력 강화



처브그룹은 온실가스 배출 저감 및 저탄소 경제로의 전환을 지원하기 위해 기후 리스크를 과학적 근거에 기반해 평가하고 이를 언더라이팅에 체계적으로 반영하고 있습니다.

또한 최근 저탄소경제 전환을 지원하는 기술과 프로세스를 개발하거나 도입하는 기업에 광범위한 보험 상품과 서비스를 제공하는 기후 사업부인 처브 클라이밋(Chubb Climate+)을 출범시키며 세계 기후 변화 대응을 선도하고 있습니다.

2025년에는 처브 자선재단과 내셔널 지오그래픽 소사이어티가 협력하는 블루 바운더리를 발표하며 생태계를 보호하기 위해 노력하고 있습니다.

* 블루바운더리 : 처브자선재단과 내셔널지오그래픽 소사이어티 간의 파트너십

글로벌 후원 파트너 CHUBB®



Chubb는 다양한 스포츠 종목에 **글로벌 후원 파트너**로 함께 하고 있습니다.



“처브라이프생명은 고객님의 편안한 일상과
더 나은 내일을 위해 늘 함께 하고 있습니다.”

06162 서울특별시 강남구 테헤란로 401 남경센타, 11층
처브라이프생명보험주식회사
T 1599.4600
F 02.2107.4700
www.chubblife.co.kr

Chubb. Insured.SM

2026 MKT-041

2026.06.08